



**VICEMINISTERIO DE MINAS Y ENERGÍA
DIRECCIÓN DE RECURSOS ENERGÉTICOS**

ASPECTOS RELEVANTES DEL MES DE OCTUBRE 2013

El Consumo de Energía del Sistema Interconectado Nacional (SIN) en el mes de Octubre tuvo una disminución del 2.56 % con respecto al del año pasado (Octubre 2013 con 1.021.888 MWh / Octubre 2012 con 1.048.760 MWh)

El Consumo de Energía del Sistema Interconectado (SI) en el mes de Octubre tuvo una disminución del 2.76 % con respecto al del año pasado (Octubre 2013 con 1.033.546 MWh / Octubre 2012 con 1.062.894 MWh)

Referente a la Exportación de Energía a la Argentina se tuvo una disminución de 17,5 % con respecto al año pasado (Octubre 2013 = 11.658 MWh / Octubre 2012 = 14.139 MWh)

La Temperatura Media del mes fue 30 grados, la máxima fue de 36 grados el día 20-10-13.

La Demanda Máxima de Potencia del SIN fue de 2.210 MW a las 19:50 hs del día 23-10-13.

La Demanda Máxima de Potencia del año continúa siendo 2.427 MW registrado el día 01-02-13.

Generaciones en Centrales Hidroeléctricas para atender el Consumo de Energía del SI fueron las sgts.

Itaipú tuvo un aumento de 12 % (Octubre 2013 = 795.030 MWh / Octubre 2012 = 711.594 MWh)

Yacyreta tuvo una disminución de 29 % (Octubre 2013 = 155.573 MWh / Octubre 2012 = 219.112 MWh)

Acaray tuvo una disminución de 37 % (Octubre 2013 = 82.943 MWh / Octubre 2012 = 132.192 MWh)

Energía Máxima en Centrales Hidroeléctricas para atender al SI fueron:

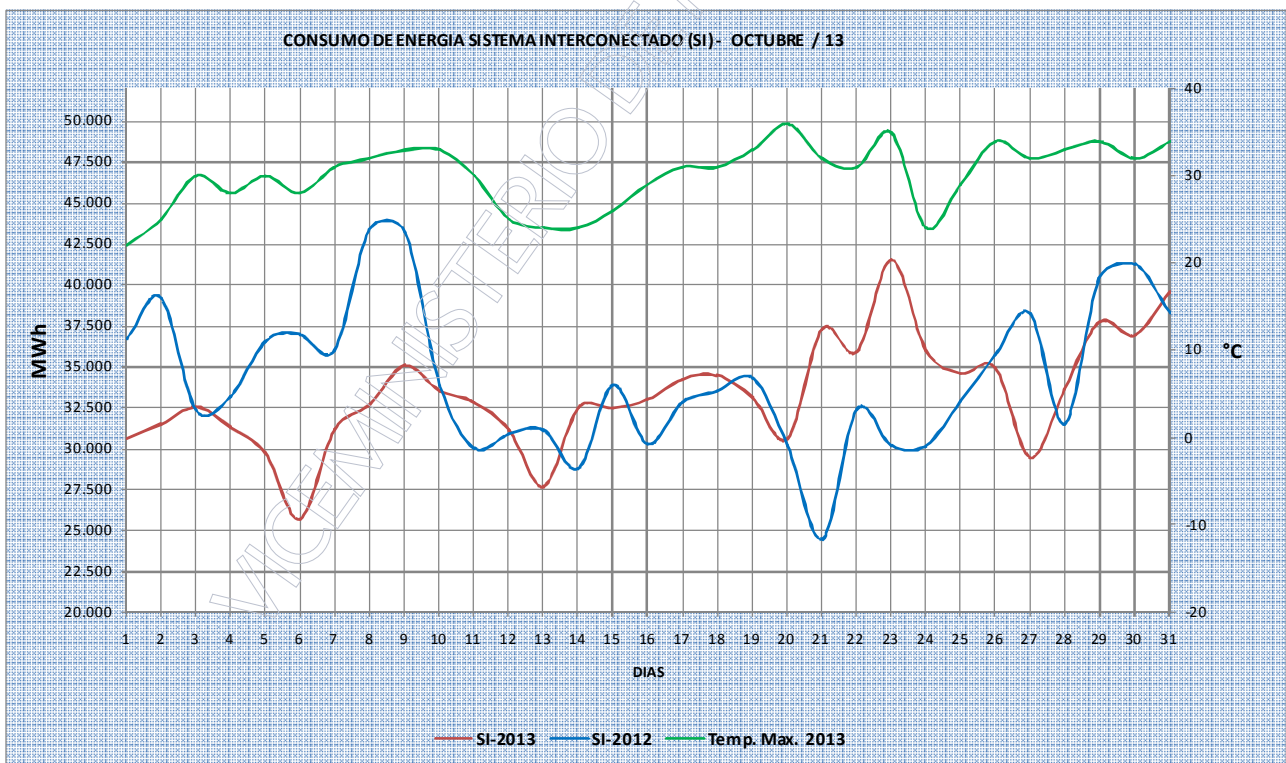
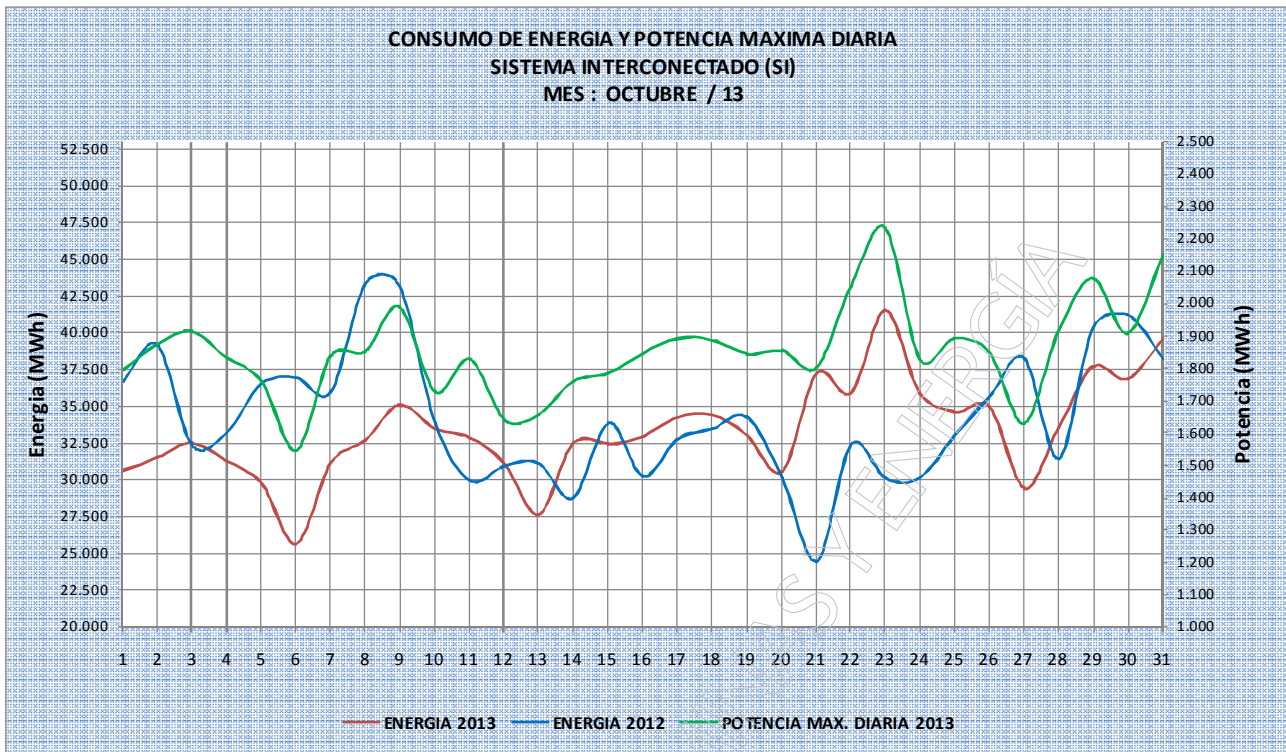
ITAIPU fue 32.822 MWh el día 23-10-13.

YACYRETA fue 8.047 MWh el día 29-10-13.

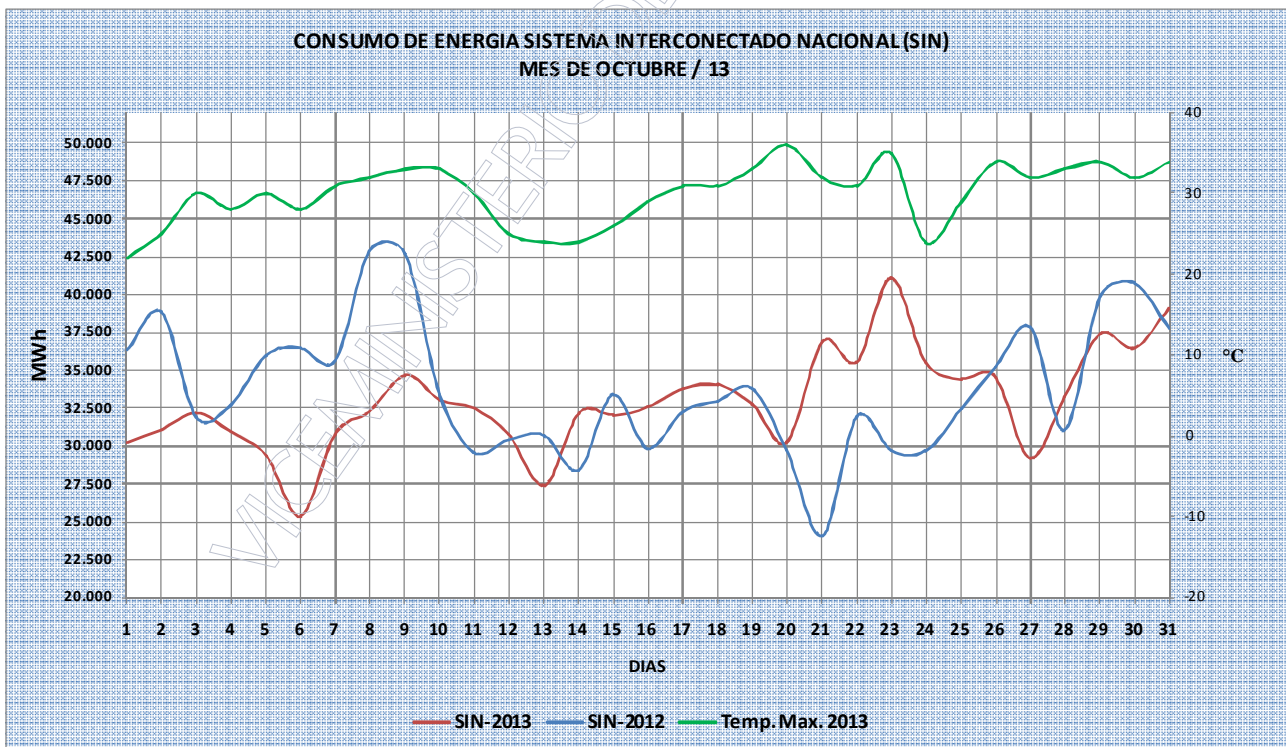
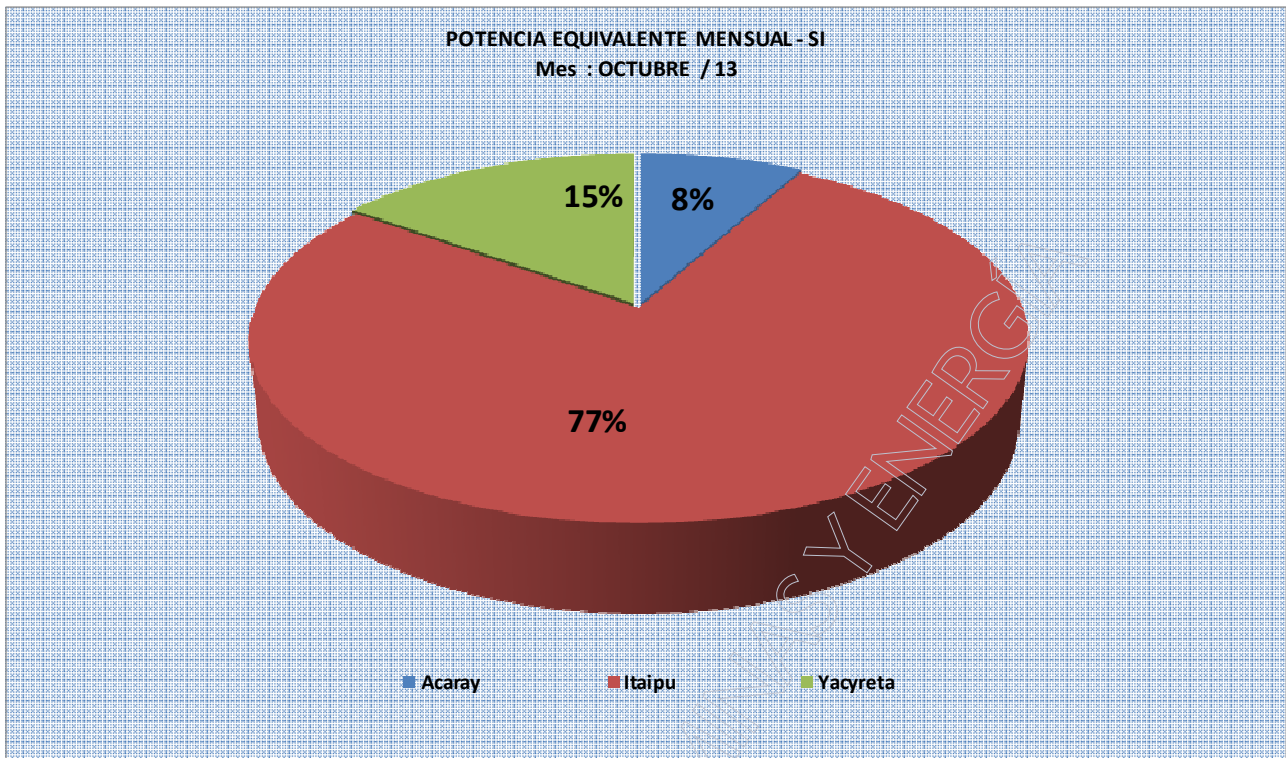
ACARAY fue 4.387 MWh el día 12-10-13.

Departamento de Monitoreo.

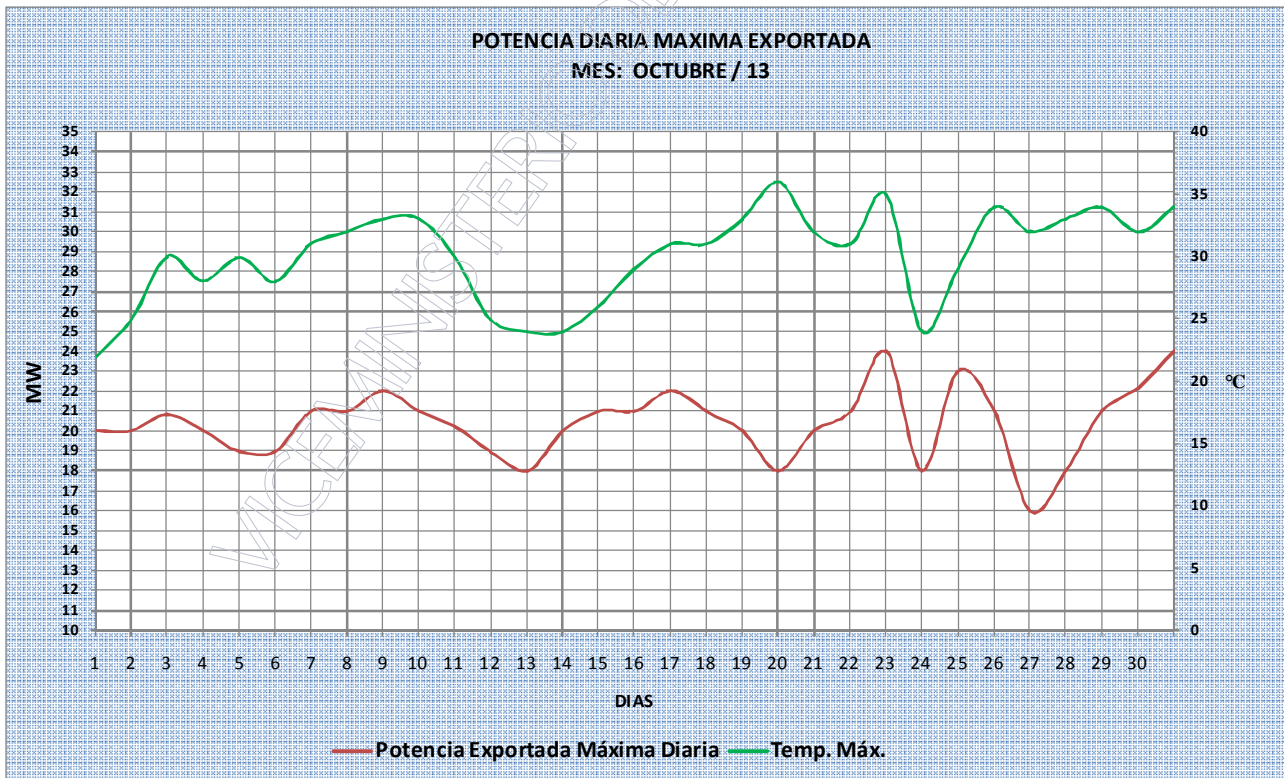
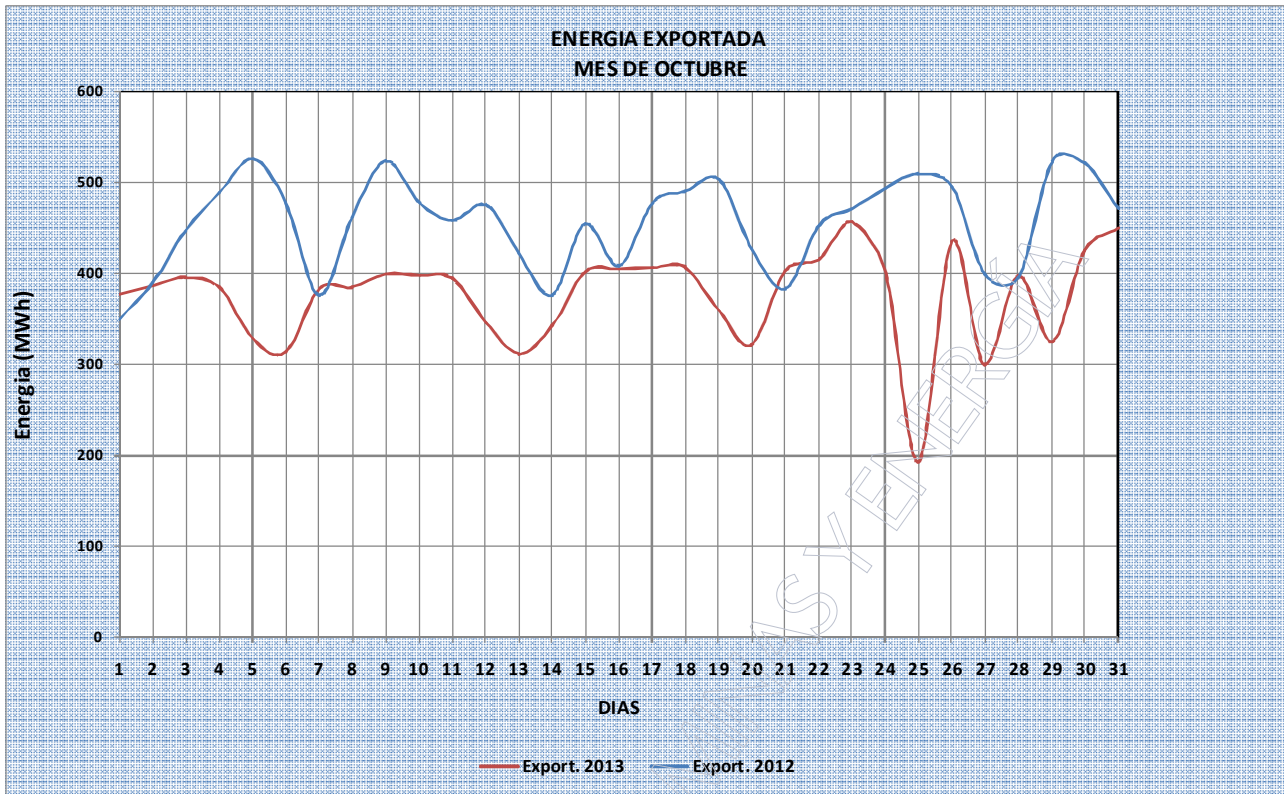
**VICEMINISTERIO DE MINAS Y ENERGÍA
DIRECCIÓN DE RECURSOS ENERGÉTICOS**



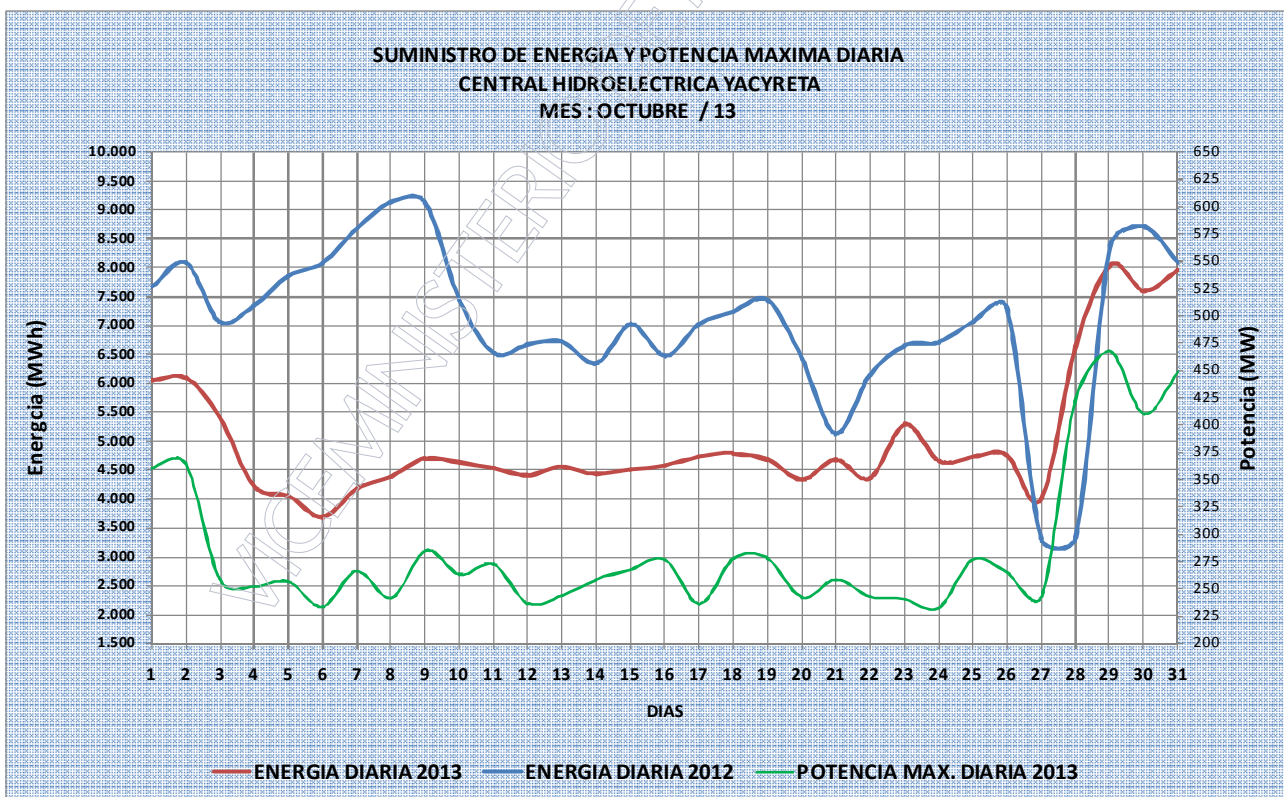
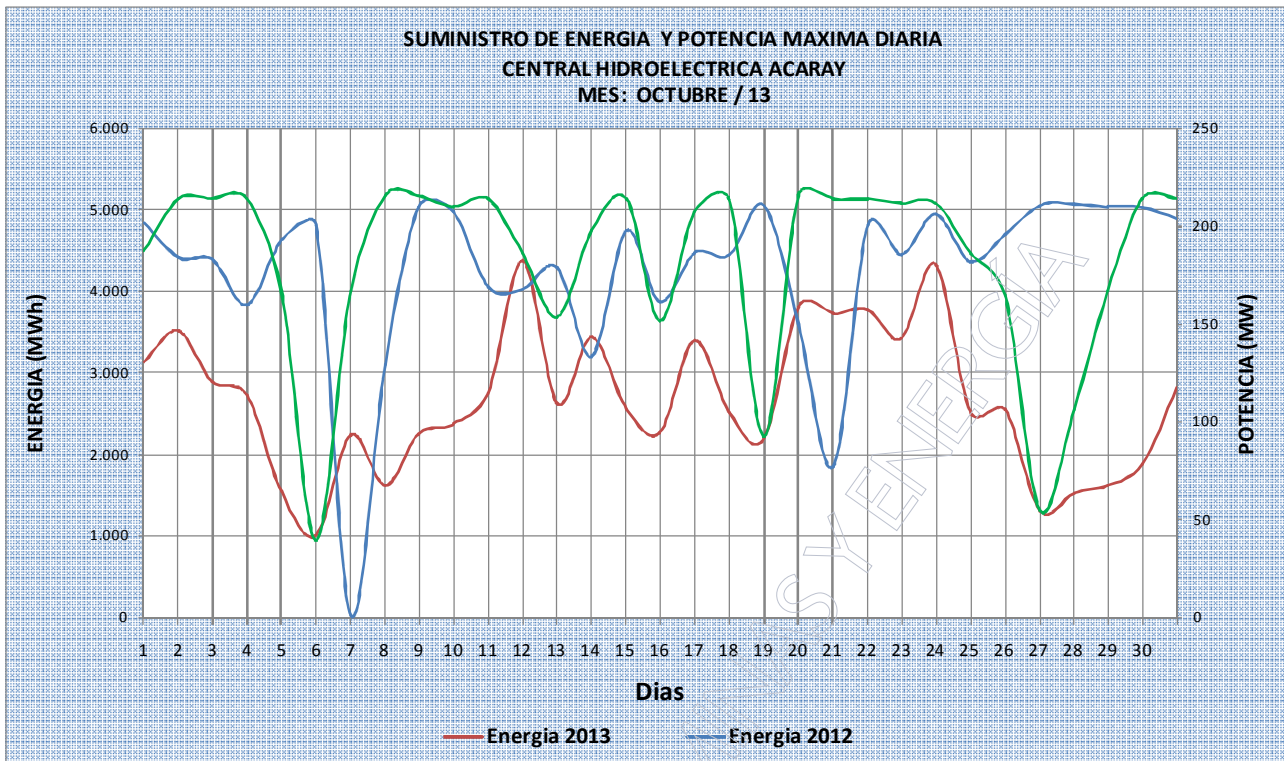
**VICEMINISTERIO DE MINAS Y ENERGÍA
DIRECCIÓN DE RECURSOS ENERGÉTICOS**



**VICEMINISTERIO DE MINAS Y ENERGÍA
DIRECCIÓN DE RECURSOS ENERGÉTICOS**



**VICEMINISTERIO DE MINAS Y ENERGÍA
DIRECCIÓN DE RECURSOS ENERGÉTICOS**



**VICEMINISTERIO DE MINAS Y ENERGÍA
DIRECCIÓN DE RECURSOS ENERGÉTICOS**

